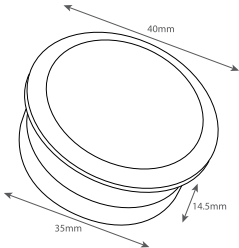




**FURNEO**

Návod na obsluhu

**GENIUX**





Umiestnenie vypínača musí odpovedať národným predpisom.

Vypínač neobsahuje žiadne časti určené k údržbe alebo oprave užívateľom.

Dodávateľ nenesie žiadnu zodpovednosť za eventuálne škody v prípade, že bude vypínač použitý za iným účelom než k akému bol pôvodne určený.



FURNEO je stlačací vypínač využívajúci kinetickú energiu k bezdrôtovému ovládaniu prijímačov GENIUX bez nutnosti pripojenia k elektrickej sieti alebo použitia batérie.

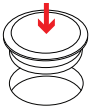
Tento vypínač podporuje funkciu stmievania, je však nutné ho spárovať s prijímačom, ktorý stmievanie taktiež umožňuje.

Pri spárovaní s prijímačom podporujúcim funkciu wifi môžete rozšíriť možnosti ovládania o aplikáciu v chytrom zariadení a prípadne tiež o chytrú domácnosť v podobe hlasového ovládania.

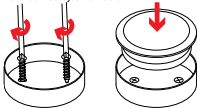
# UMIESTNENIE

SK

Zatlačte vypínač do vyfrézovaného otvoru s priemerom 35 mm.  
Požadovaná hĺbka otvoru je 15 mm.



Alternatívne môžete vypínač vložiť do priloženého dištančného  
držáka. Držiak naskrutkujte 2 skrutkami.



# PÁROVANIE

SK

1. Prijímač GENIUX uveďte do párovacieho módu podľa priloženého návodu. Typicky je nutné po dobu zhruba 3 sekúnd podržať párovacie tlačidlo prijímača a uvoľniť tlačidlo, akonáhle začne kontrolka blikať.
  2. Jedenkrát stlačte vypínač. Potom kontrolka prijímača zhasne, to znamená, že sú zariadenia spárované.
  3. Vypínač je pripravený na použitie. Stlačením tlačidla osvetlenie zapnete a opätovným stlačením toho istého tlačidla osvetlenie vypnete.
- *Pokiaľ potrebujete spárovať viac vypínačov Geniux, opakujte predchádzajúce kroky. Maximálne je možné spárovať 10 vypínačov Geniux.*
  - *Pokiaľ k prijímaču zatiaľ nemáte pripojené svietidlo, jeho správnu funkciu si môžete overiť pomocou kontrolky, ktorá svieti v režime zapnuté.*
  - *Pokiaľ spárovaný prijímač podporuje funkciu stmievania, dlhým stlačením tlačidla budete plynule intenzitu osvetlenia znižovať a zvyšovať. Opätovným dlhým stlačením sa obráti smer zmeny intenzity.*